

LEGENDA MÍSTNOSTÍ 1.PP		
	ÚČEL MÍSTNOSTI	PLOCHA
0.01	PODSCHOD. PROSTOR	
0.02a	CHODBA - STÁVAJÍCÍ PL.	42,60
0.02b	CHODBA - ROZŠÍŘENÁ PL.	9,68
0.03	SCHODIŠTĚ	---
0.04	ŠATNA - ŽENY (15os.)	27,83
0.05	PŘEDSÍN. SOC. ZARÍZENÍ	2,86
0.06	KABINA WC	1,23
0.07	KABINA WC	1,23
0.08a	UMÝVÁRNA	3,80
0.08b	SPRCHY - 2x BOX	2,15
0.09	ÚKLIDOVÁ KOMORA	7,67
0.10	neobsazeno	
0.11	ŠATNA - MUŽI (7os.)	14,95
0.12a	UMÝVÁRNA	3,60
0.12b	SPRCHY - 1x BOX	0,9
0.13	KABINA WC	1,32
0.14	ŠATNA - ŽENY (15os.)	23,40
0.15	PŘEDSÍN. SOC. ZARÍZENÍ	2,88
0.16	KABINA WC	1,30
0.17	KABINA WC	1,30
0.18a	UMÝVÁRNA	5,51
0.18b	SPRCHY - 2x BOX	3,05
0.19	ŠATNA - ÚKLID. (2os.)	5,16
0.20	UMÝVÁRNA - SPRCHA	2,83
0.21	KABINA WC	1,31

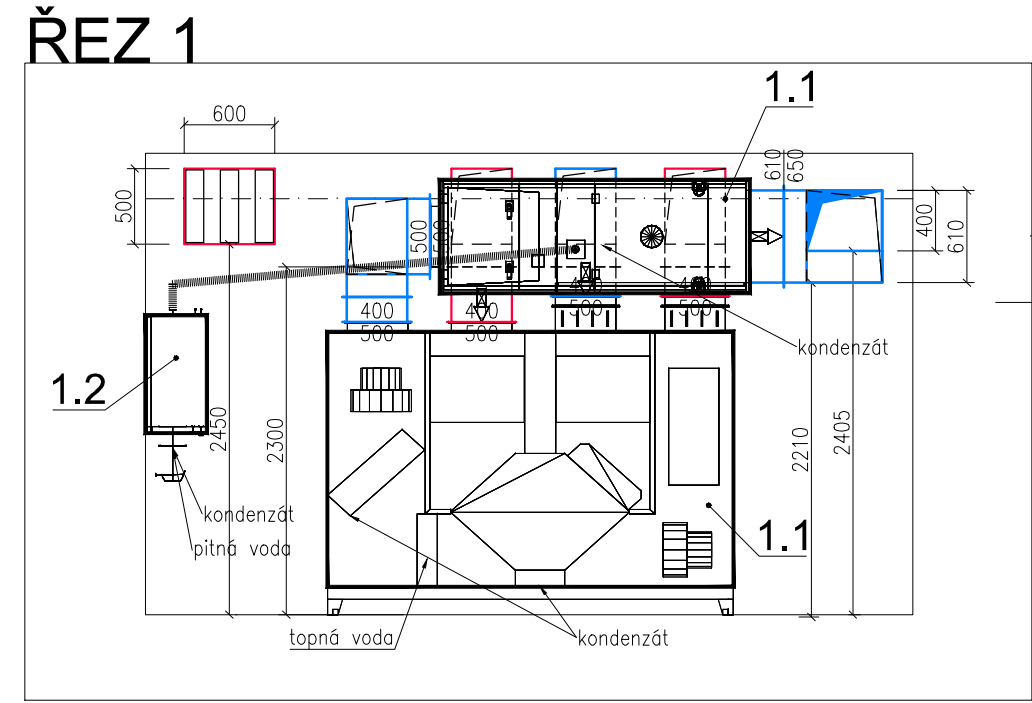
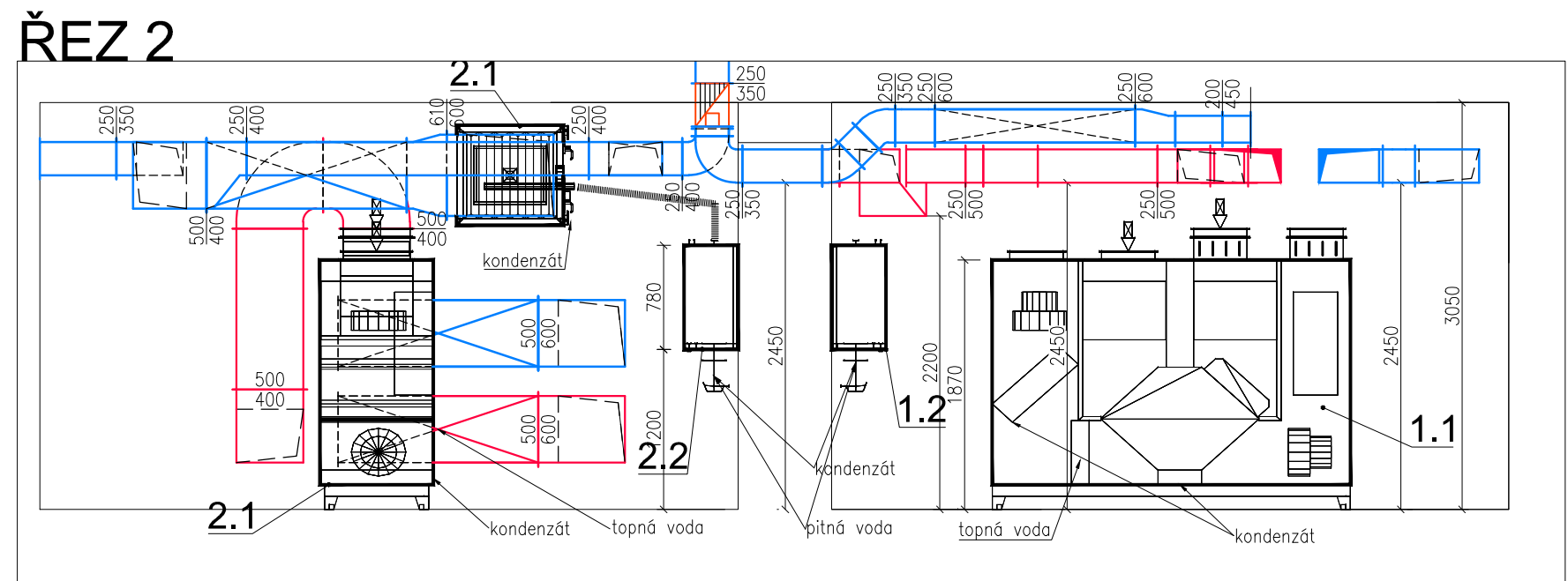
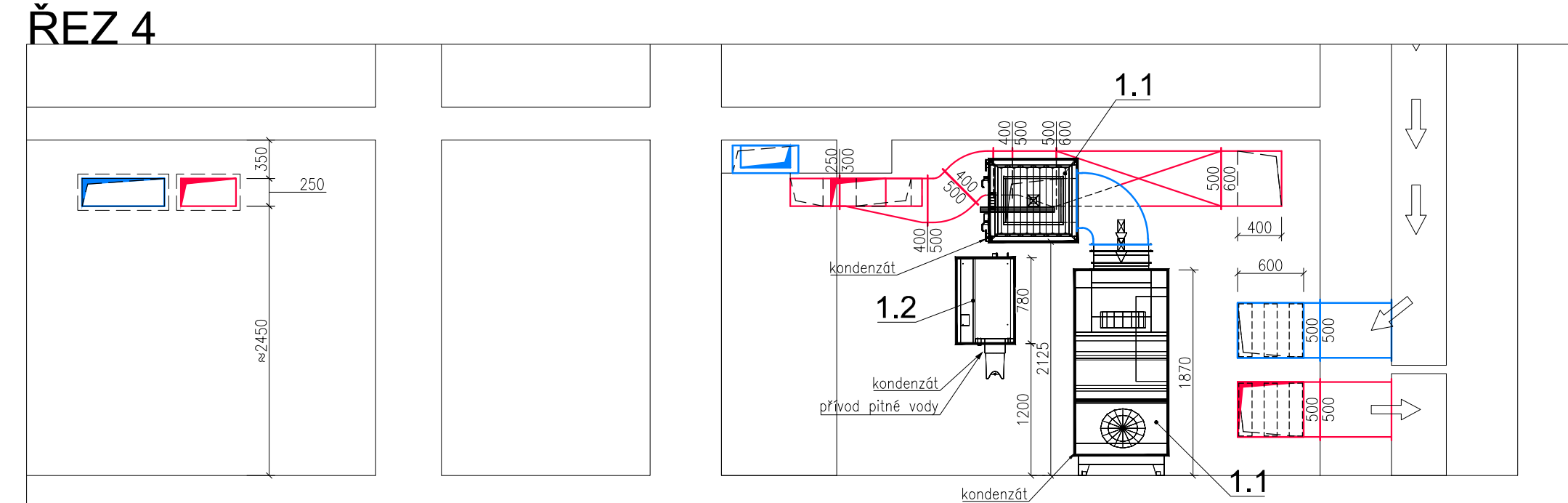
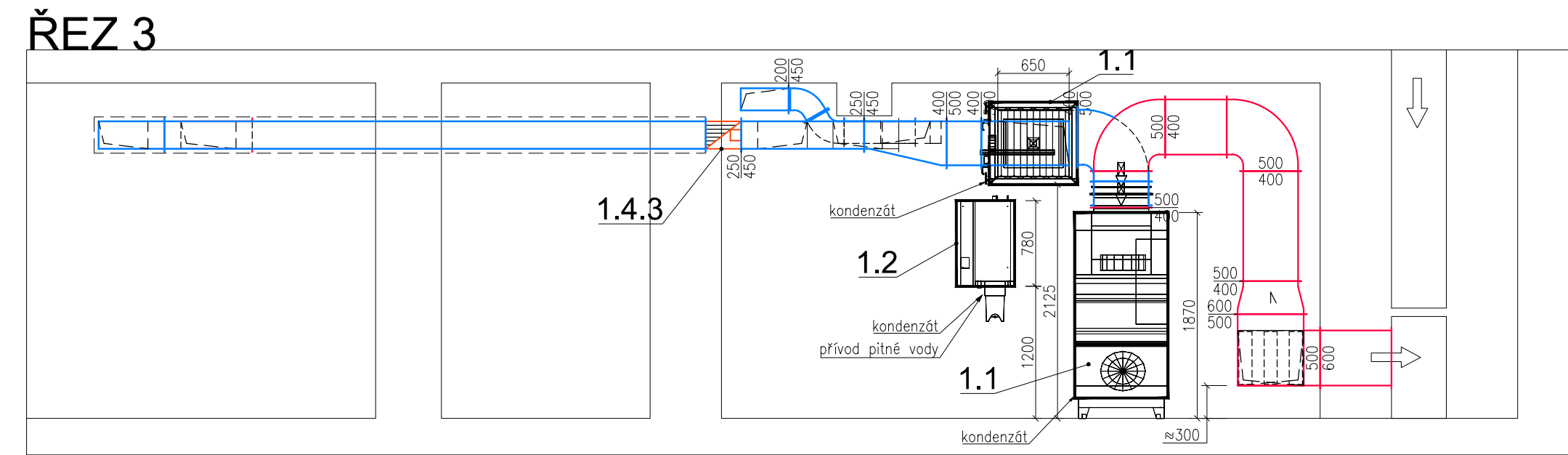
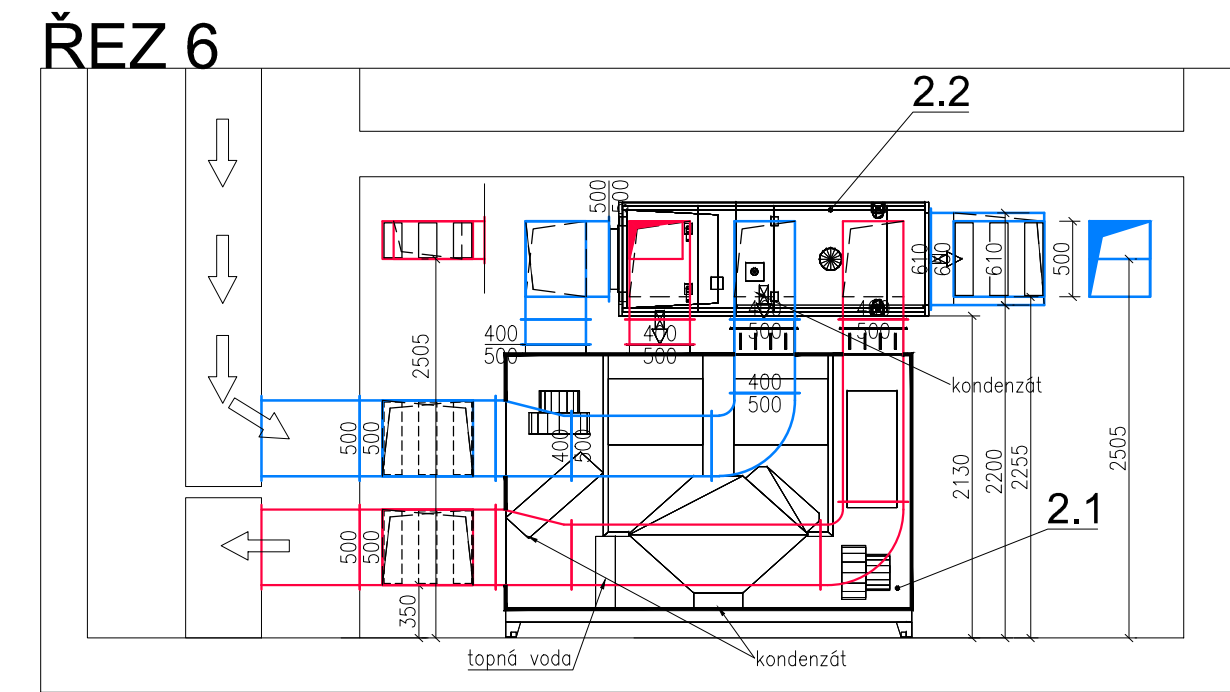
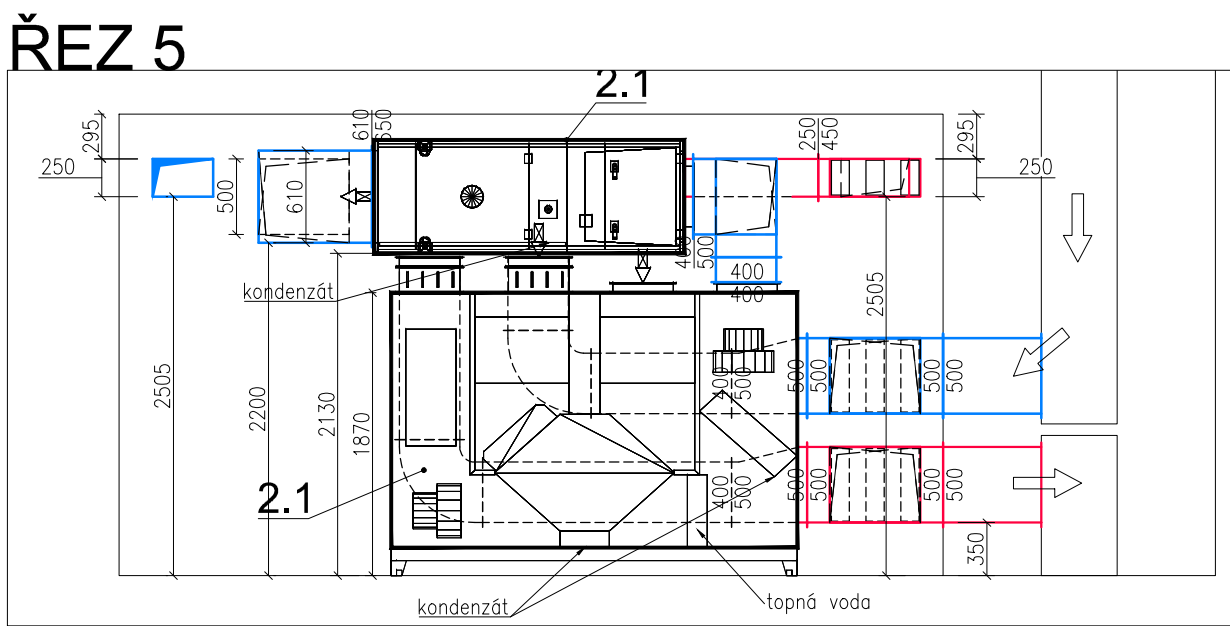
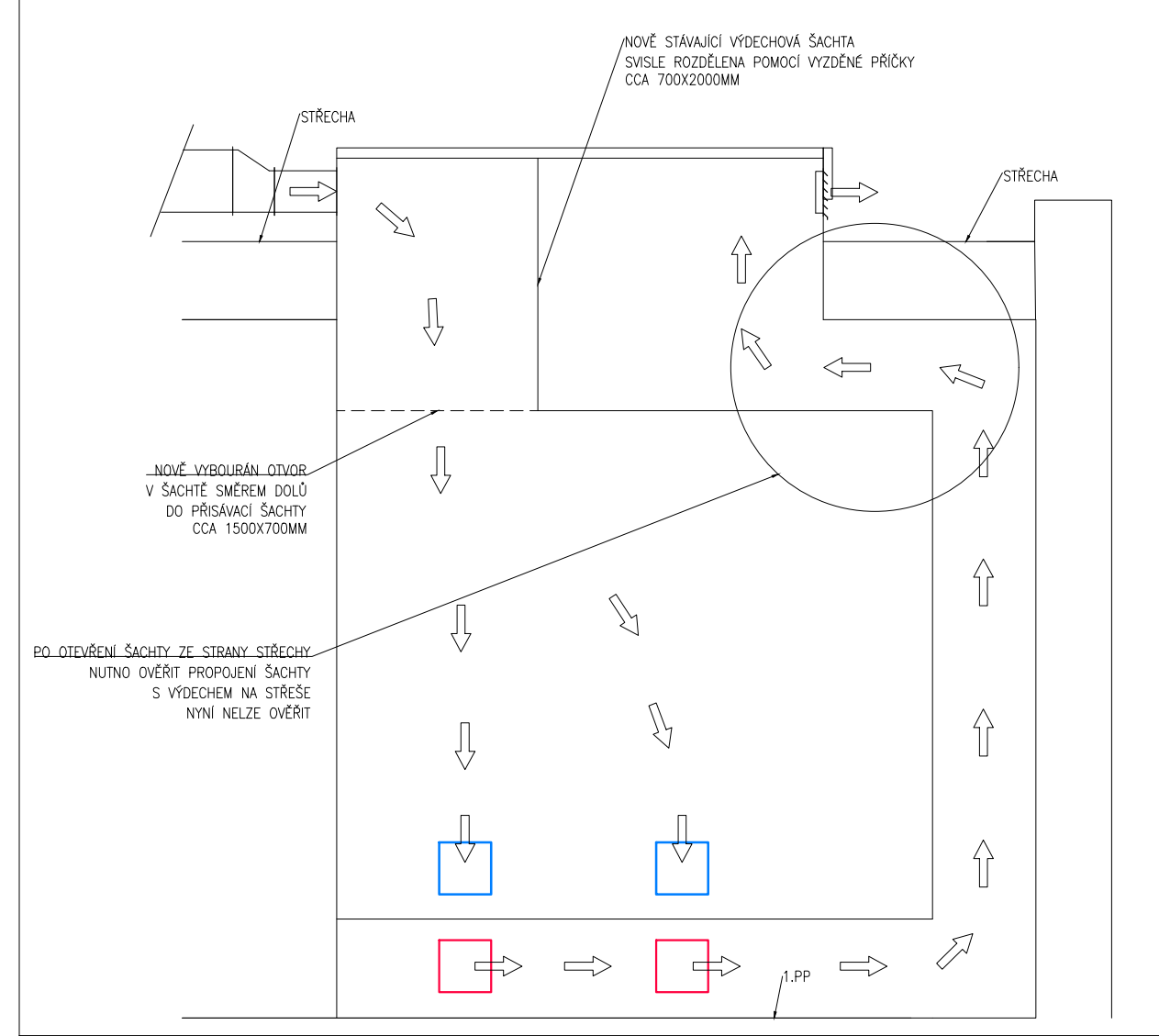


schéma stávajících zděných kanálů pro VZT



- POZNÁMKA**
- PŘED ZAHÁJENÍM MONTÁŽI NUTNO ZKOORDINOVAT TRASY VZT S OSTATNÍMI PROFESEMI
 - VEŠKERÉ ROZMĚRY VZT A PŘÍPADNÉ ZMĚNY VÝZDY KOORDINOVAT S PROJEKTANTEM VZT A STAVBY
 - PŘESNÉ UMÍSTĚNÍ A BARVU KONCOVÝCH PRVKŮ VZT KOORDINOVAT INVESTOREM A PROJEKTANTEM
 - UMÍSTĚNÍ TALÍŘOVÝCH VENTILŮ A ANEMOSTATŮ KOORDINOVAT PŘI MONTÁŽI S OSVĚTLENÍM A PODLEDOVÝM RASTREM
 - KOTVENÍ ZÁVĚSOVÉ TECHNIKY DLE POKYNU STATIKA A PROJEKTANTA STAVBY - VÝZDY KONZULTOVAT PŘEDEM
 - POTRUBNÍ ROZVODY VĚST CO NEVÝŠE POD PRŮVLAKY
 - ZMĚNY VEDENÍ POTRUBÍ VÝZDY KONZULTOVAT S PROJEKTANTEM VZT A STAVBY
 - VEŠKERÉ ZAŘÍZENÍ VZT (STROJE) NUTNO KOTVIT PRŮJÍŽNĚ NA SILENTBLOKY TLOUŠŤKY PODLE ZAŽITÍ
 - VEŠKERÉ PRŮVYTKY PRO ROZVODY CHLADIVA POTRUBÍ VZT BUDOU NÁSLEDNĚ UTEŠNĚNY A ZACIMTĚNY, PŘIP. S POŽÁRNÍ UCIPÁVKOU
 - MONTÁŽ POŽÁRNÍCH KLAPEK DO ZDI NEBO MIMO ZED PŘEVÉST DLE TECHNICKÝCH POKYNU DANEHO VÝROBCE
 - ZHOTOVENÍ PROSTUPŮ STŘECHOU, STŘEPEM - DODÁVKA STAVBY
 - ZHOTOVENÍ MONTÁŽNÍCH OTVORŮ PRO STĚNOVÉ MŘÍŽKY - DODÁVKA STAVBY
 - ZAIZOLOVÁNÍ PROSTUPŮ STŘEŠNÍM PŘÁŠTEM - DODÁVKA STAVBY
 - V MÍSTĚ INSTALACE REGULAČNÍCH KLAPEK, VENTILÁTORŮ A CHLADICÍCH JEDNOTEK ZŘÍDIT REVIZNÍ OTVORY
 - STÁVAJÍCÍ ŠACHTY PRO PŘÍVOD A ODVOD VZDUCHU BUDOU ZREVIDOVÁNY, VYČISTĚNY A VYOMITÁNY - KOORDINACE SE STAVBOU
 - NUTNÁ KONTROLA STAVU ŠACHET A JEJICH ÚPRAVA PO OTEVŘENÍ STŘECHY A VYBOURÁNÍ OTVORŮ - KOORDINACE SE STAVBOU

INVESTOR: SLEZSKÁ NEMOCNICE V OPAVĚ, p.o., OLOMOUCKÁ 470/86, 746 01 OPAVA IČO: 47813750		GENERÁLNÍ PROJEKTANT: ATELIER STAVBY, s.r.o., Kopeckého 117/2, 746 01 Opava, CZ IČO: 25280		VÝKON Číslo: 1 2 3 4 5 6 7 8 9 10 11 12	
MÍSTO STAVBY: K.L.: OPAVA Předměstí Parcela: 42/280		ING. MARTIN KAVAN, ZÁMEČKÁ 264, 74761 RAJČÍN		VÝKON Číslo: 1 2 3 4 5 6 7 8 9 10 11 12	
PROJEKTANT PRŮJEKT: ING. MARTIN KAVAN		KONTAKT: kavon@stavebni.cz		VÝKON Číslo: 1 2 3 4 5 6 7 8 9 10 11 12	
VÝPRAVOVACÍ: ING. MARTIN KAVAN		STAVBA: SLEZSKÁ NEMOCNICE V OPAVĚ, příspěvková organizace stavební úpravy pavilonu G		STUPĚN PROJEKTU: DOKUMENTACE PRO PROVEDENÍ STAVBY (DPS)	
D 1.4.3 VZDUCHOTECHNICKÉ INSTALACE		SO 01 • pavilon G RADIOLOGICKÉ ODDĚLENÍ		EM. 2024 - 233 ZÁŘÍ 2024	
NÁZEV VÝKRESU: PŮDORYS 1.PP, ŘEZY 1-6		MĚŘÍTKO: 1:50		ČÍSLO VÝKRESU: D 1.4.3-03	